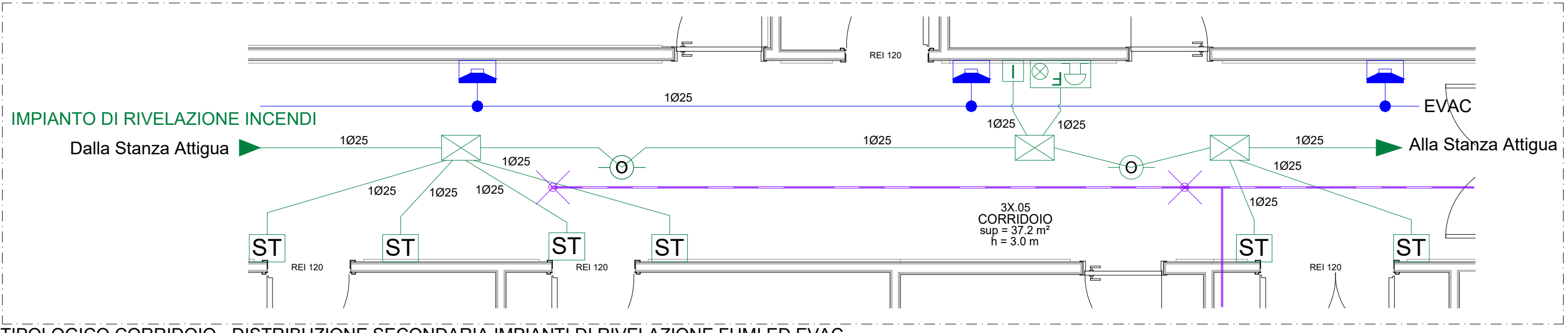
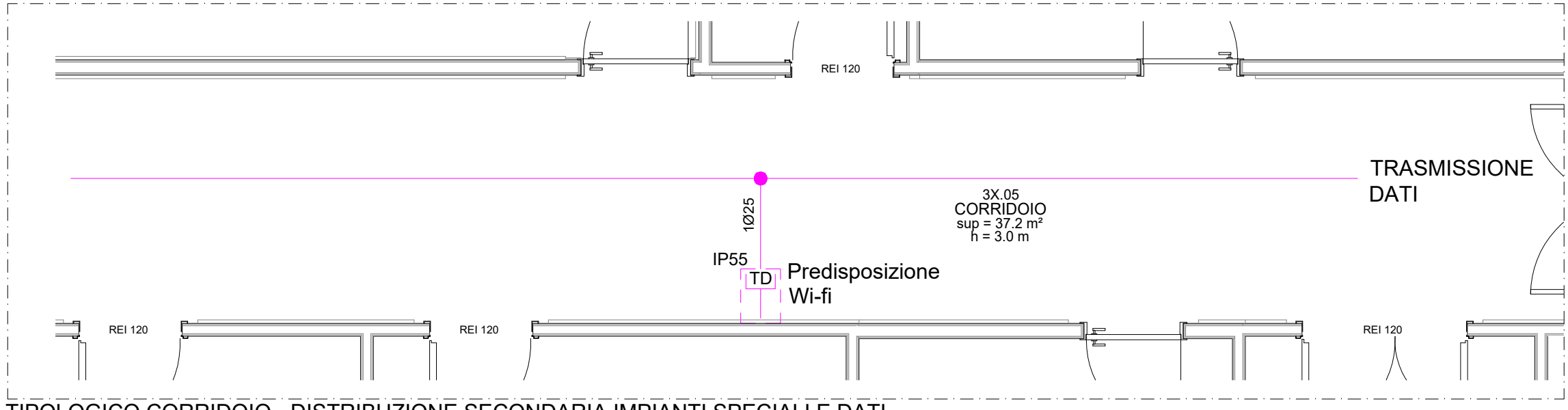


TIPOLOGICO CORRIDOIO - DISTRIBUZIONE SECONDARIA IMPIANTO DI ILLUMINAZIONE E FM

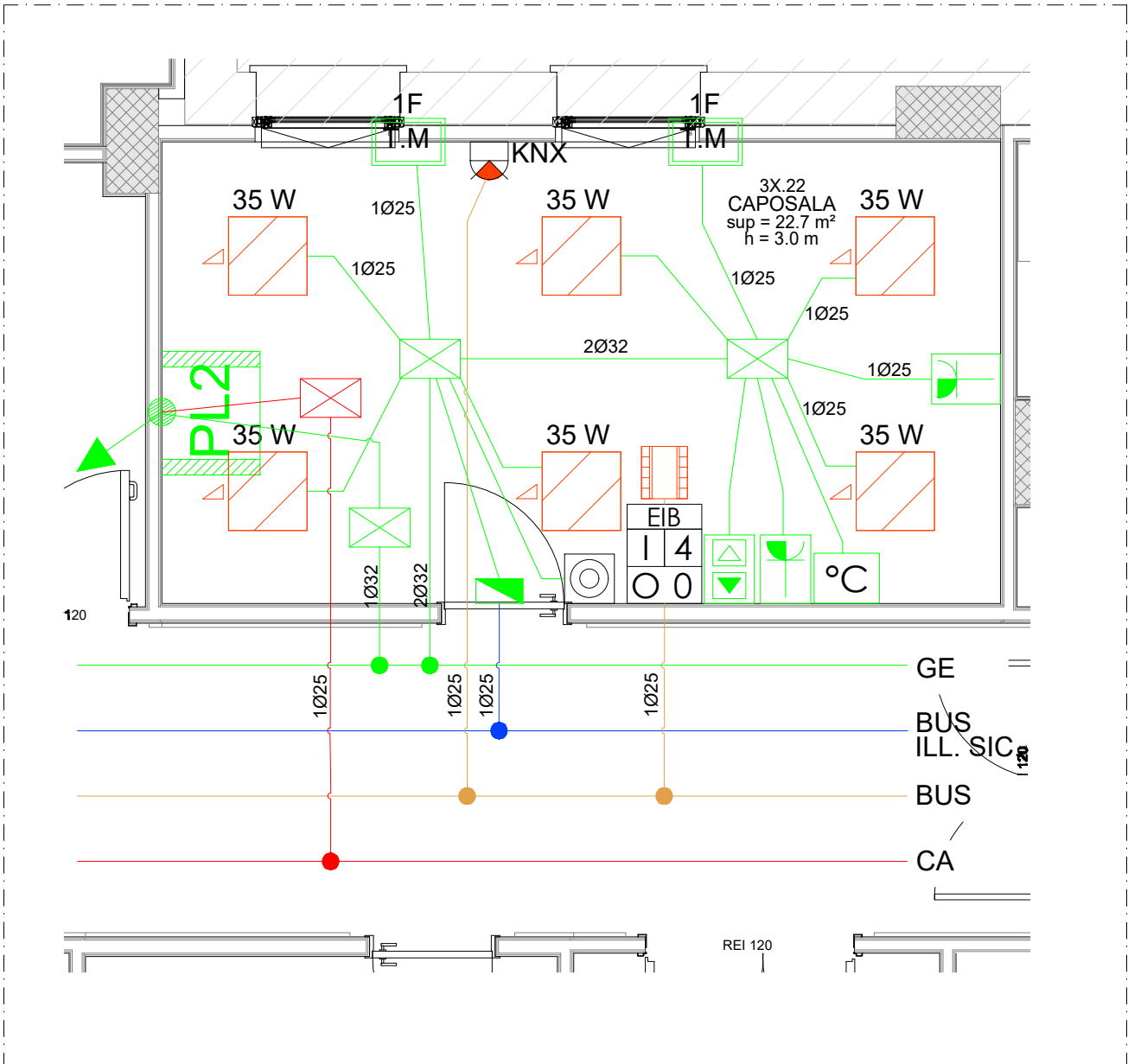


TIPOLOGICO CORRIDOIO - DISTRIBUZIONE SECONDARIA IMPIANTI DI RIVELAZIONE FUMI ED EVAC

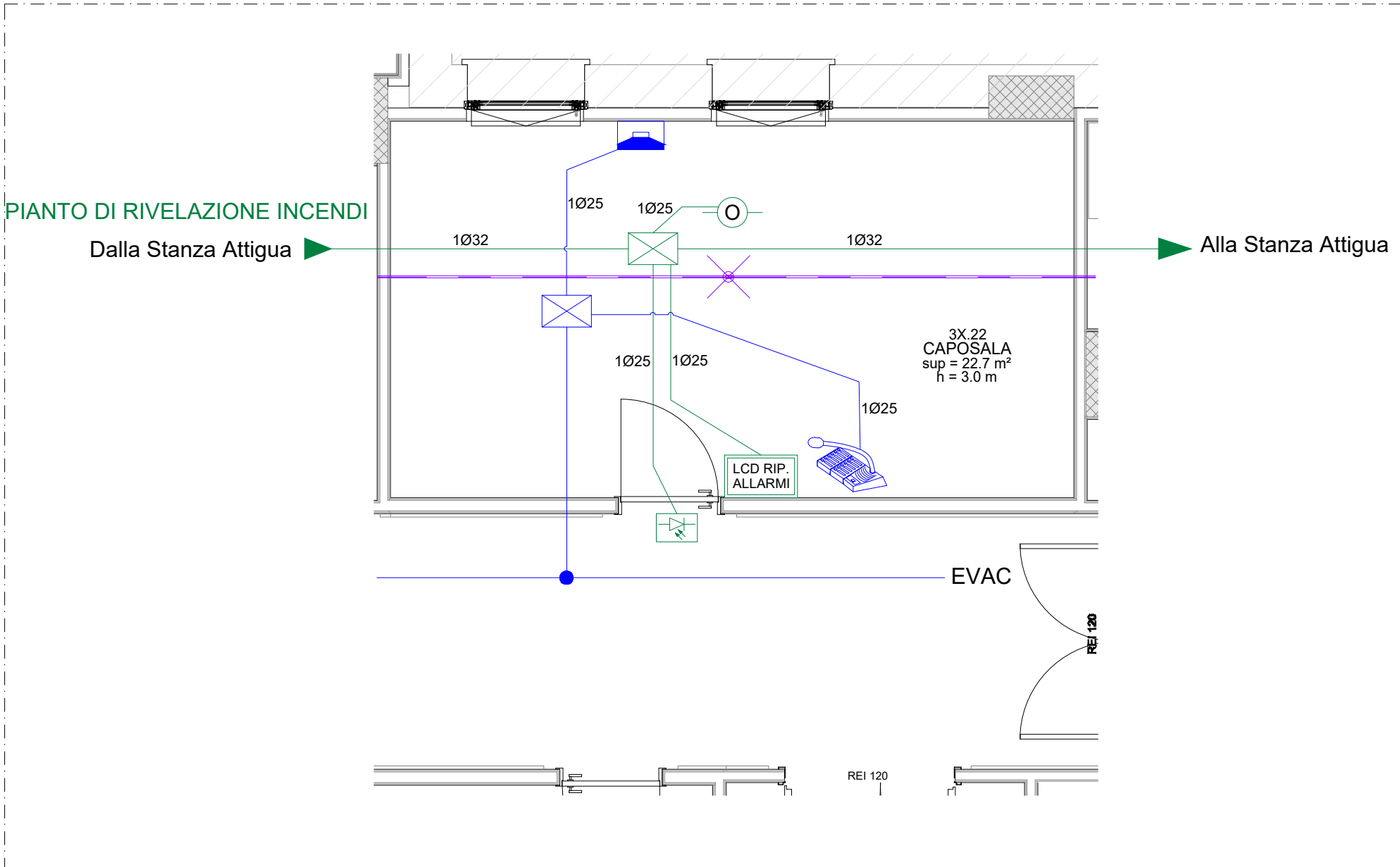


TIPOLOGICO CORRIDOIO - DISTRIBUZIONE SECONDARIA IMPIANTI SPECIALI E DATI

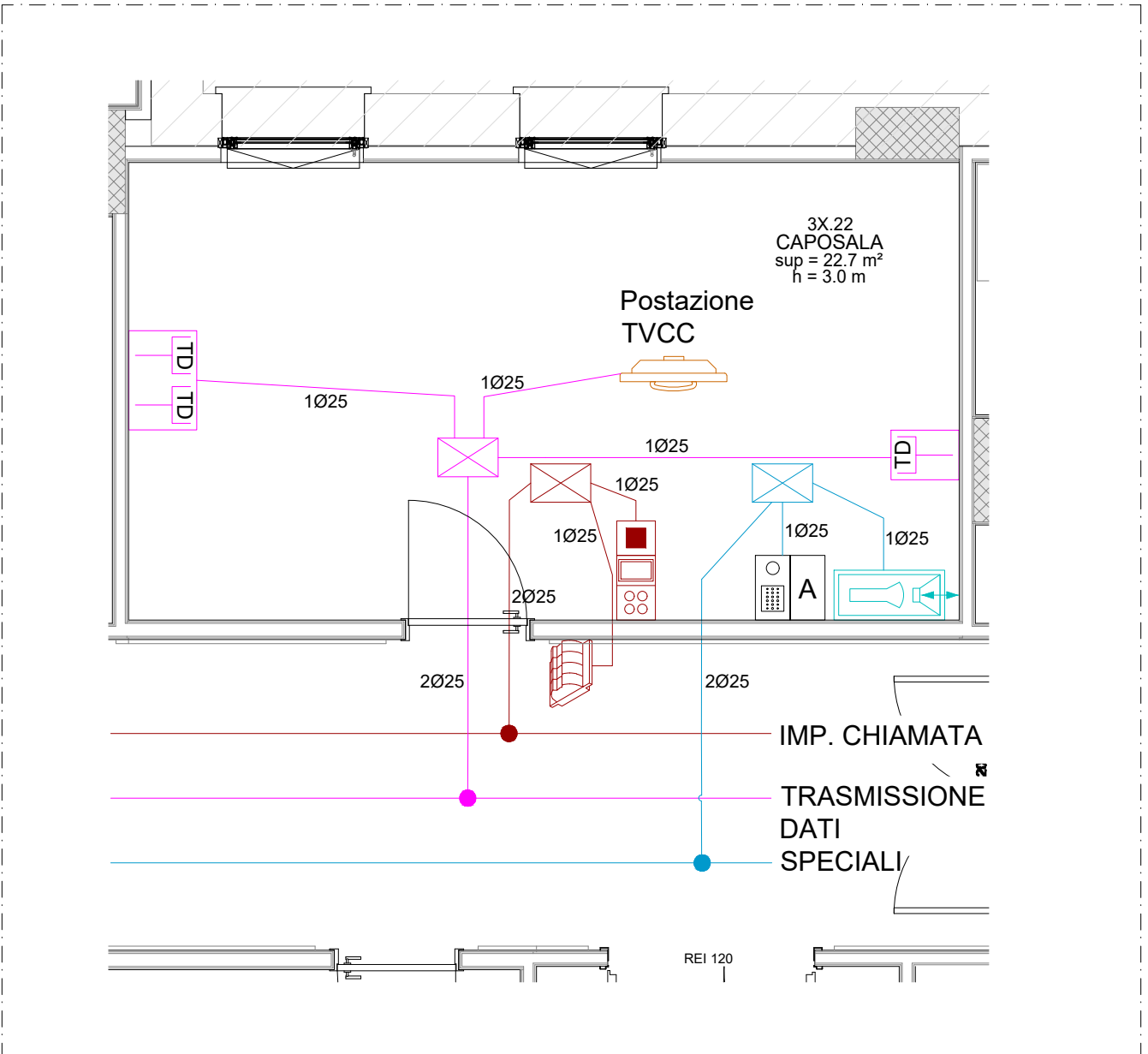
LEGENDA COLORI IMPIANTI SPECIALI	
Simbolo	Descrizione
	Dispositivi Impianto rivelazione fumi installati in ambiente
	Dispositivi Impianto rivelazione fumi installati sopra controsoffitto
	Dispositivi Impianto rivelazione fumi ad aspirazione sopra controsoffitto
	Dispositivi Impianto diffusione sonora
	Dispositivi Impianto di chiamata infermiere
	Dispositivi Impianto telefonico
	Dispositivi Impianto Videofonico
	Dispositivi Impianto Orologi



TIPOLOGICO CAPOSALA - DISTRIBUZIONE SECONDARIA IMPIANTI DI ILLUMINAZIONE E FORZA MOTRICE



TIPOLOGICO CAPOSALA - DISTRIBUZIONE SECONDARIA IMPIANTO DI RIVELAZIONE FUMI ED EVAC



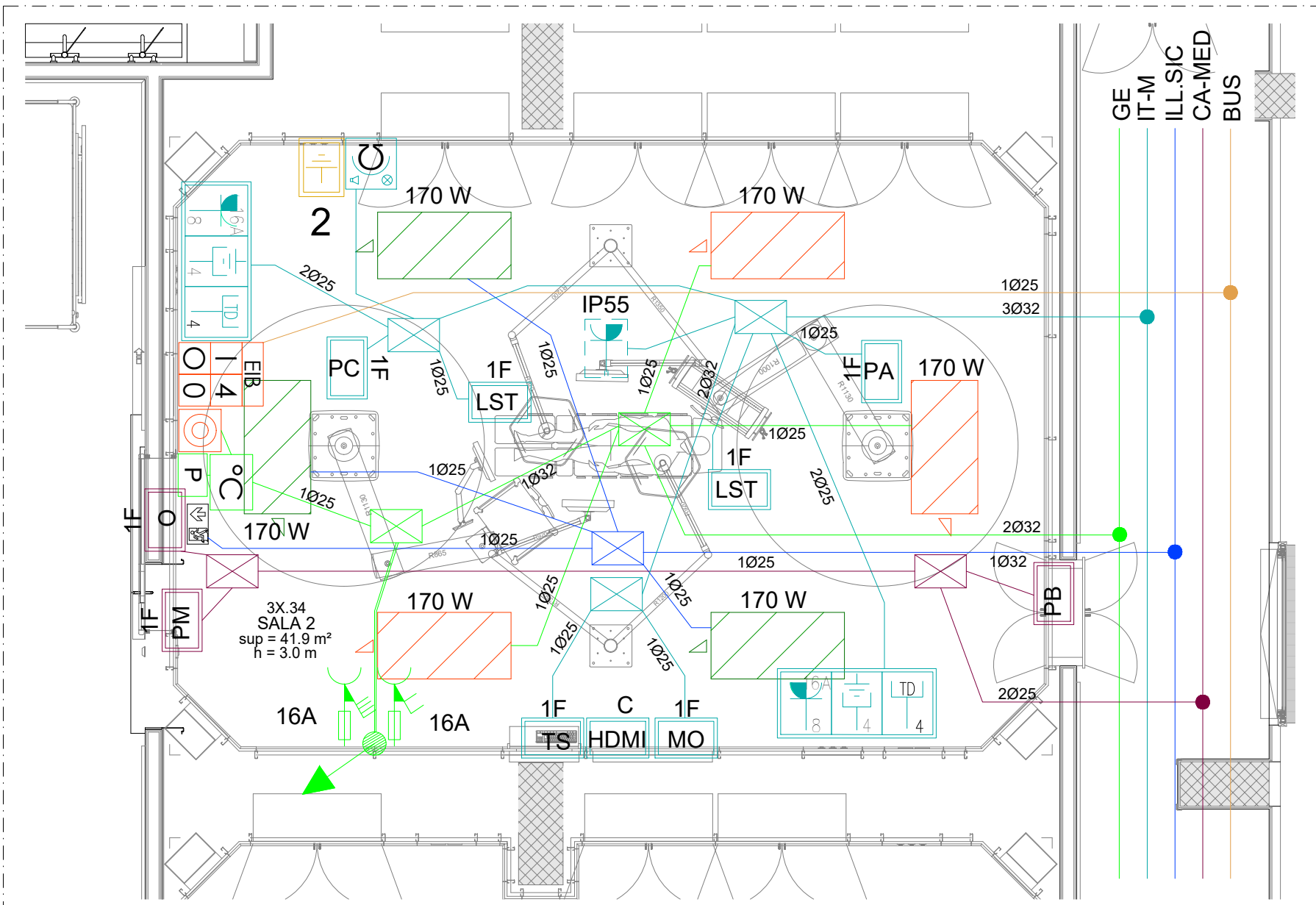
TIPOLOGICO CAPOSALA - DISTRIBUZIONE SECONDARIA IMPIANTI SPECIALI E DATI

LEGENDA SIMBOLI IMPIANTI FM, TV E DATI

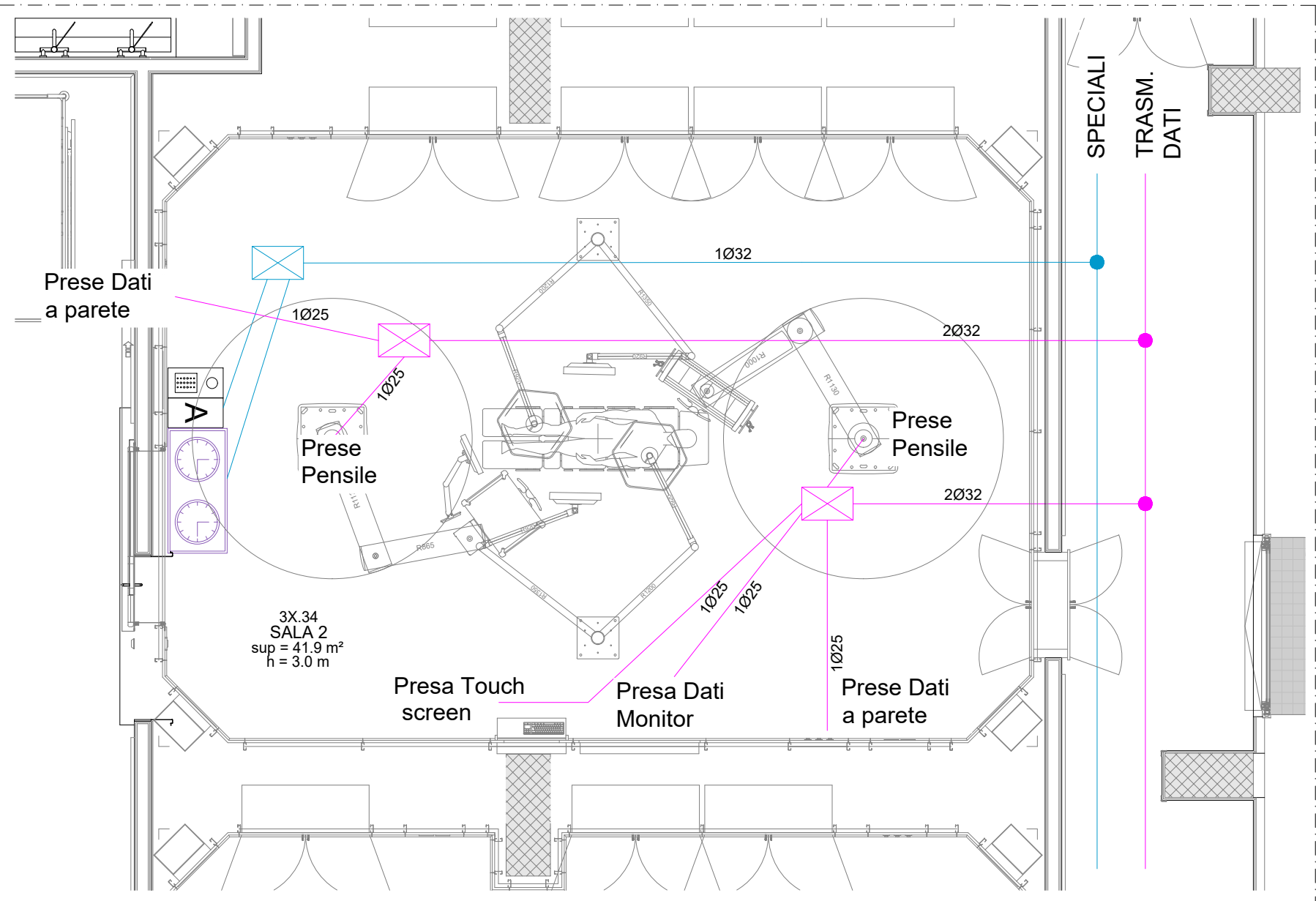
Simbolo	Descrizione
	Scatola portafrutti da incasso completa di tubazioni, supporto, placca ed eventuali moduli ciechi
	Scatola portafrutti da esterno IP55 completa di tubazioni ed eventuali moduli ciechi
	Frutto presa universale 2P+T 10/16A
	Presa tipo IEC 309 2P+Tx16A interbloccata e protetta da fusibili
	Presa tipo IEC 309 3P+N+Tx16A interbloccata e protetta da fusibili
	Frutto presa RJ45 cat.6A
	Punto alimentazione monofase
	Pulsante sali-scendi
	Nodo equipotenziale per locali di gruppo 2
	Punto collegamento/alimentazione sonda di temperatura
	Punto collegamento/alimentazione sonda di pressione
	Postazione di lavoro, costituito da: - n.2 prese universali 2x10/16A+T 230V, alimentate da gruppo elettrogeno - n.2 prese universali 2x10/16A+T 230V, alimentate da rete CA
	Prese per sala operatoria, ad incasso, costituite da: - n.8 prese universali 2x10/16A+T 230V, ad alveoli protetti di colore verde (alimentate da rete CA e sistema IT-M), - n.4 prese di terra per apparecchiature elettromedicali - n.4 prese dati RJ45 CAT.6
	Dispositivo ripetitore per controllo dell'isolamento trafo IT-M

LEGENDA SIMBOLI IMPIANTI DI ILLUMINAZIONE

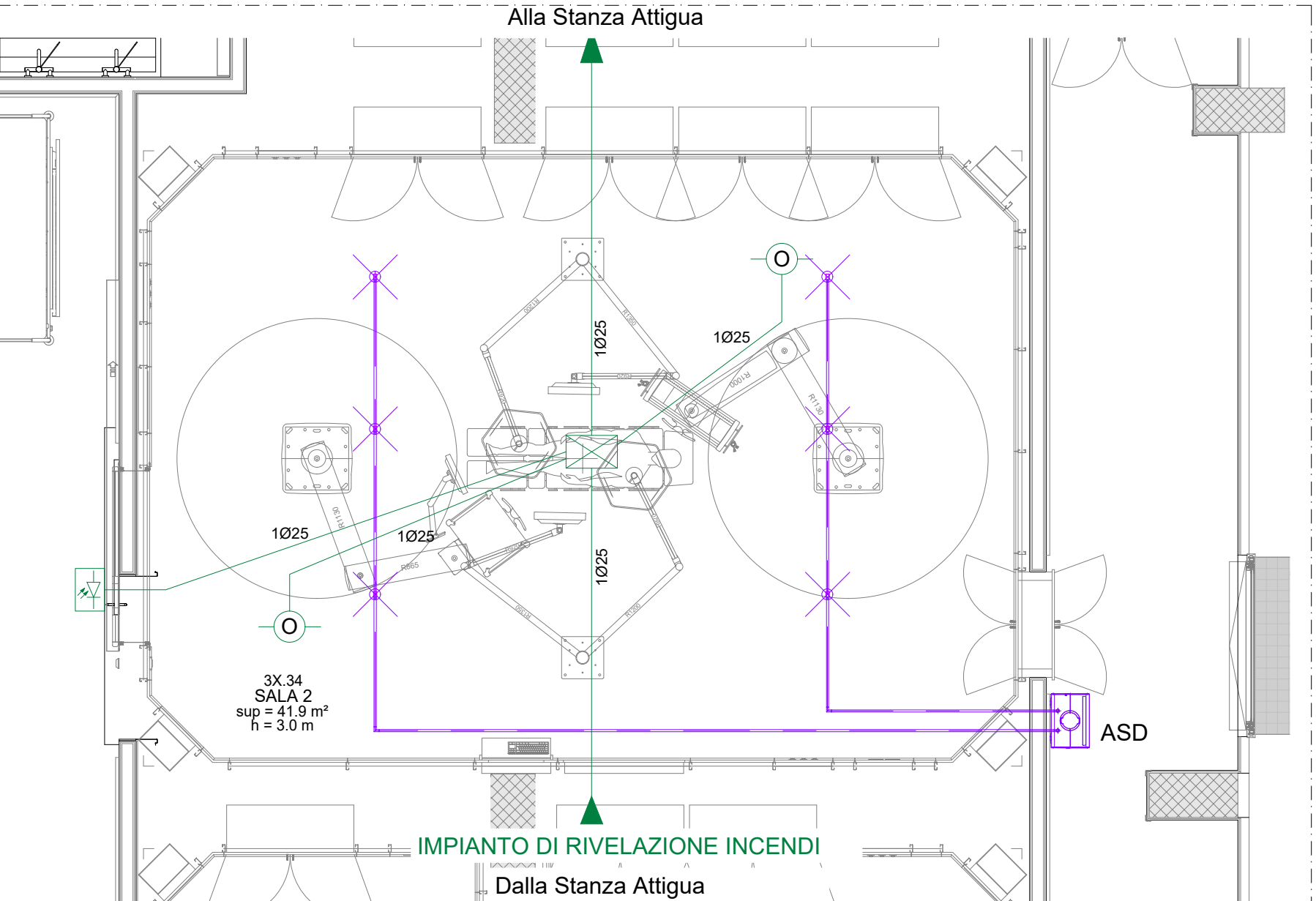
Simbolo	Descrizione
	Corpo illuminante per installazione ad incasso su controsoffitto a tenuta, sorgente a led dimmerabile con potenza di 35W, temperatura di colore 4000K, Ra 90. Grado di protezione IP65.
	Corpo illuminante per installazione ad incasso su controsoffitto a tenuta, sorgente a led dimmerabile con potenza di 170W, temperatura di colore 4000K, Ra 90. Grado di protezione IP65.
	Scatola da incasso completa di tubazioni ed eventuali moduli ciechi
	Frutto pulsante per accensione luci
	Modulo di ingresso/uscita per impianto BUS a 4 canali con programmazione di n° 4 ingressi e 0 uscite
	Touch Panel per gestione impianto di illuminazione
	Rivelatore di presenza 360° per installazione a parete accensione luci di tipo ON/OFF su Bus Konnex
	Lampada di segnalazione uscita di emergenza, autonomia 3h e pittogramma di segnalazione
	Corpo illuminante autosiluminato, autonomia 2h, installato a parete o a soffitto, completo di sorgente luminosa a led 2W, grado di protezione IP65. Gestito da centrale di gestione e supervisione



TIPOLOGICO SALA OPERATORIA - DISTRIBUZIONE SECONDARIA IMPIANTO DI ILLUMINAZIONE E FM



TIPOLOGICO SALA OPERATORIA - DISTRIBUZIONE SECONDARIA IMPIANTI SPECIALI E DATI



TIPOLOGICO SALA OPERATORIA - DISTRIBUZIONE SECONDARIA IMPIANTO DI RIVELAZIONE FUMI ED EVAC

LEGENDA TUBAZIONI

Simbolo	Descrizione	Simbolo	Descrizione
	Tubazione in PVC flessibile, per impianti LUCE E FORZA MOTRICE DA GE		Tubazione in PVC flessibile, per impianti RIVELAZIONE INCENDI
	Tubazione in PVC flessibile, per impianti RETE DATI		Tubazione in PVC flessibile, per impianti EVAC
	Tubazione in PVC flessibile, per impianti CA		Tubazione in PVC flessibile, per impianti IT MEDICALE
	Tubazione in PVC flessibile, per impianti CA MEDICALE		Tubazione in PVC flessibile, per impianti SPECIALI
	Tubazione in PVC flessibile, per impianti LUCE DI SICUREZZA		Tubazione in PVC flessibile, per impianti CHIAMATA INFERMIERI

LEGENDA COLORI IMPIANTO DI ILLUMINAZIONE

Simbolo	Descrizione
	Impianto di illuminazione ordinario
	Impianto di illuminazione di emergenza alimentato da gruppo batterie autonomo
	Impianto di illuminazione di emergenza alimentato da CPSS

LEGENDA COLORI IMPIANTI FM, TV E DATI

Simbolo	Descrizione
	Dispositivi alimentati da sezione preferenziale (GE)
	Dispositivi alimentati da sezione continuità assoluta di sicurezza (CAS)
	Dispositivi alimentati da sezione trasformatore di isolamento (IT)
	Dispositivi alimentati da sezione continuità assoluta medicale (CA-MED)
	Dispositivi Impianto cabloggio strutturato
	Nodi equipotenziali

LEGENDA SIMBOLI IMPIANTI SPECIALI

Simbolo	Descrizione
	Rivelatore ottico di fumo ad indirizzamento
	Rivelatore ottico di fumo ad indirizzamento completo di ripetitore ottico installato sopra controsoffitto
	Pulsante manuale di allarme incendio ad indirizzamento
	Sirena su loop per allarme ottico acustico antincendio
	Led cumulativo per segnalazione intervento rivelatori nel locale
	Pannello LCD di ripetizione allarmi
	Punto collegamento/alimentazione Serranda tagliafuoco
	Postazione videofonica interna/esterna costituita da telecamera e tastiera di accesso reparto
	Diffusore ad incasso per sistema EVAC
	Diffusore a parete per sistema EVAC
	Base microfonica per annunci
	Postazione interfonica VoIP da tavolo
	Centralina di campionamento sistema di rivelazione incendi ad aspirazione (1/2 canali)
	Foro di campionamento sistema ad aspirazione
	Tubazione sistema di rivelazione incendi ad aspirazione
	Terminale di reparto camera
	Lampada di segnalazione impianto di chiamata infermiere

REGIONE DEL VENETO
ULSS3
SERENISSIMA

Servizio Sanitario Nazionale - Regione del Veneto
AZIENDA ULSS N° 3 SERENISSIMA
Via Don Federico Tosatto n° 147 30174 Venezia VE
tel. 041/9657111 - P.E.C.: protocollo.aulss3@pecveneto.it

Direzione Servizi Tecnici e Patrimoniali
Distretto Mirano Dolo

PROGETTO ESECUTIVO

Progettazione esecutiva di n° 6 sale operatorie al 3° piano Blocco Est
OD 03D Ospedale di Dolo (VE)
CUP J42C21000010002 - CIG B34E9CFC7C

VISTO: IL DIRETTORE GENERALE:

DOIT. EDGARDO CONTATO

VISTO: IL DIRETTORE SANITARIO:

DOIT. GIOVANNI CARRETTA

RESPONSABILE UNICO PROG:

ING. PETER FRANCIS CASAGRANDE

PROGETTAZIONE ESECUTIVA:

PRISMA
ENGINEERING

PRISMA ENGINEERING s.r.l.
via XI Febbraio, n° 2/a
35020 Villanova di Sanarna (PD)
tel. +39 049 6798500
www.prismaengineering.it

PROGETTISTA:

Ing. Luciano Viero

COORDINATORE PER

LA SICUREZZA IN FASE

DI PROGETTAZIONE:

Ing. Luciano Viero

COLLABORATORI:

PROGETTAZIONE ARCH. E

OPERE EDILI:

Ing. Lucrezia Carraro

PROGETTAZIONE IMPIANTI

ELETTRICI E SPECIALI:

Ing. Daniela Scarpa

PROGETTAZIONE IMPIANTI

MECCANICI:

Ing. Andrea Toniolo

PROGETTAZIONE

PREVENZIONE INCENDI:

Ing. Paola Trevisani

DATA PRIMA REVISIONE:

29/11/2024

CODICE ELABORATO:

07324_E_ELE_EG_ZZ_P3_002_01

REV. 01

OGGETTO:

Tipologici distribuzione secondaria

REV.	DATA:	NOTE DI REVISIONE:	RED.	CON.	APP.
0	29/11/2024	PRIMA EMISSIONE	D.N.	D.S.	L.V.
1	21/02/2025	AGGIORNAMENTO	D.L.	D.S.	L.V.